



株式会社 **アソカ産業**



# 会社概要

名称	株式会社 アソカ産業
所在地 本社工場	〒679-5155 兵庫県たつの市新宮町栗町712-1 TEL 0791-78-0885 FAX 0791-78-0886 メール asoka-himeji@nifty.com
代表取締役	池田 勝也
資本金	1,000万円
主要取引先	株式会社 荏原風力機械 (三重) かもめプロペラ 株式会社 (神奈川) 株式会社 クボタ 阪神工場 尼崎事業所 (兵庫) 虹技 株式会社 (兵庫) 株式会社 神戸製鋼所 (兵庫) 株式会社 神鋼環境ソリューション (兵庫) 株式会社 シンコー (広島) 新日本造機 株式会社 (広島) 株式会社 帝国電機製作所 (兵庫) 巴工業 株式会社 (神奈川) 株式会社 西島製作所 (大阪) 日鋼テクノ 株式会社 (広島) Primetals Technologies Japan 株式会社 (広島) 三菱重工業 株式会社 広島製作所 (広島) 三菱重工業 株式会社 神戸造船所 (兵庫) 三菱重工コンプレッサ 株式会社 (広島) 三菱重工マシナリーテクノロジー 株式会社 (広島)
	他
従業員数	13名
主要取引銀行	西兵庫信用金庫 新宮支店 三井住友銀行 姫路支店
HP	<a href="http://www.asoka-sangyou.com/">http://www.asoka-sangyou.com/</a>
営業内容	機械加工による製品造り
製造品	高圧ポンプ、ガスタービン部品 船舶向けディーゼルエンジン部品 圧延用ロール



## 機械設備

機械名	形式 加工 範囲	台数
5面加工機 (芝浦機械 MPE-2140(5H))	テーブル 1800×4000 ストローク 4000×2900×1000 門幅 2100 門高 1300 最大積載質量 20t	1
NC横中ぐり盤 (芝浦機械 BTD-13F.R22)	テーブル 2200×1800 ストローク 3000×2500×1600×700 最大積載質量 10t	1
NC横中ぐり盤 (芝浦機械 BTD-110H.R16)	テーブル 1600×1400 ストローク 2000×1500×1450×500 最大積載質量 6.3t	1
NC横中ぐり盤 (芝浦機械 BTD-110.R16)	テーブル 1600×1400 ストローク 2000×1500×1450×500 最大積載質量 6.3t	1
NC横中ぐり盤 (芝浦機械 BTD-200QE)	テーブル 1000×1000 ストローク 1000×800×700×400 最大積載質量 3t	1
立型マシニングセンタ (芝浦機械 VMC-85E)	テーブル 2000×1000 ストローク 1600×850×750 最大積載質量 3t	1
立型マシニングセンタ (OKK VM76R)	テーブル 1550×760 ストローク 1540×760×660 最大積載質量 3t	1
ターニングセンタ (芝浦機械 TUE-200(S))	テーブル 2000 最大振り 2400 高さ 1550 最大積載質量 15t	1
NC縦旋盤 (芝浦機械 TUE-200)	テーブル 2000 最大振り 2400 高さ 1550 最大積載質量 15t	1
汎用旋盤 (西森工業)	Φ1150×L6000 往復台上振 Φ860 最大積載質量 10t	1
旋盤 (大日金属工業)	Φ820×L4000 往復台上振 Φ735 最大積載質量 6t	1
旋盤 (大日金属工業)	Φ450×L1400 往復台上振 Φ250	1
天井クレーン	20t / 5t	1
天井クレーン	10t	1
天井クレーン	2.8t	2
フォークリフト	最大荷重 2.5t	1
フォークリフト	最大荷重 4t	1
トラック	最大積載量 3800kg	1
トラック	最大積載量 1350kg	1

## 機械設備

### 5面加工機



MPE-2140 (5H) 最大積載質量 20t

### NC横中ぐり盤



BTD-13F.R22 最大積載質量 10t



BTD-110H.R16 最大積載質量 6.3t



BTD-110.R16 最大積載質量 6.3t



BTD-200QE 最大積載質量 3t



## 立型マシニングセンタ



VMC-85E 最大積載質量 3t



VM76R 最大積載質量 3t

## NC縦旋盤・ターニングセンタ

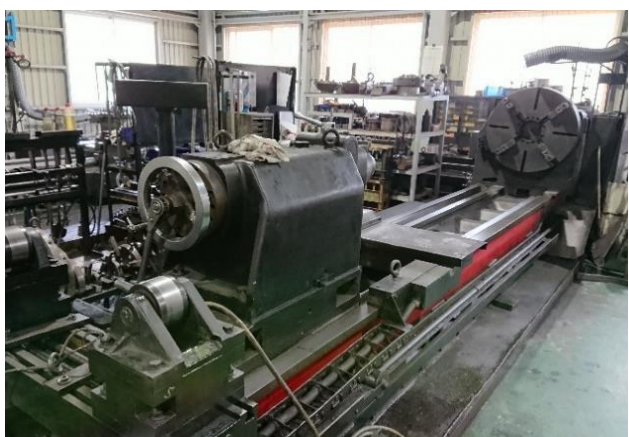


TUE-200 最大積載質量 15t



TUE-200(S) 最大積載質量 15t

## 汎用旋盤



30尺 最大積載質量 10t



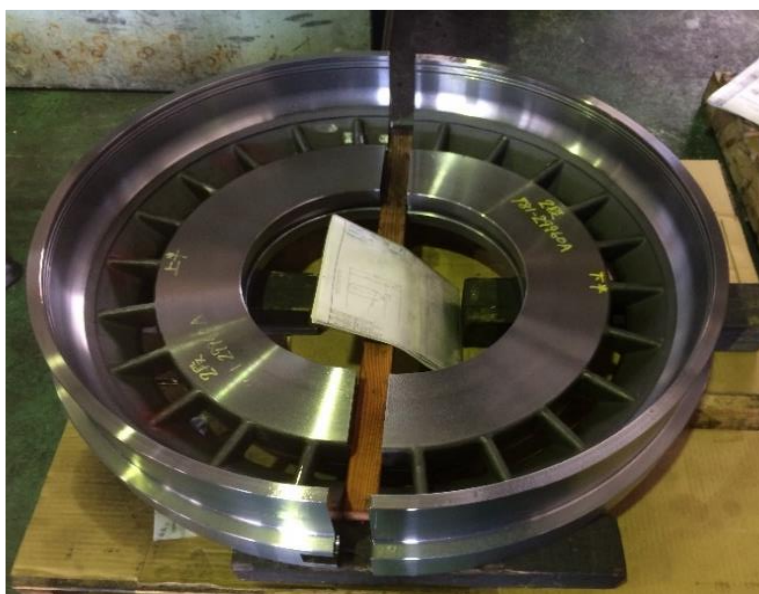
20尺 最大積載質量 6t

# 加工品 実績





# 加工品 実績







株式会社アソカ産業

〒679-5155

兵庫県たつの市新宮町栗町712-1

TEL 0791-78-0885 FAX 0791-78-0886